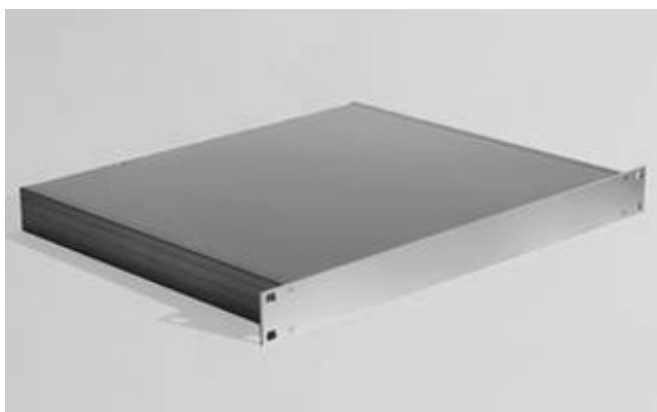


Construction de boîtiers

Exemples de boîtiers

Nous avons réuni différents exemples de boîtiers pour vous donner une idée des réalisations possibles avec nos profilés et faces avant. Vous trouvez toutes les faces avant et les accessoires nécessaires pour réaliser les exemples dans les différents fichiers ZIP. Vous trouverez dans notre [Manuel pour la conception de boîtier](#) les dessins techniques détaillés et les dimensions de chaque composants..



Type : Profilé latéral 1 (hauteur 42 mm)

[Télécharger le fichier ZIP](#)

Type : Profilé latéral 2 (hauteur 56 mm)

[Télécharger le fichier ZIP](#)

Type : Profilé de boîtier 1

[Télécharger le fichier ZIP](#)

Type : Association des profilés 1 et 2

[Télécharger le fichier ZIP](#)
