



Unsere Leistungen von A-Z

Biegen

Bolzen und Hülsen

Fasen und Radien

Digitaldruck

Displayausschnitte

Druckvorlagen

Eloxieren

EMV-Nuten

FPD-Erstellung

Große Materialstärken

Freikontur

Gehäusezubehör

Gravur

Kundenmaterial

Logo-Erstellung

Beschaffungen

Pulverbeschichten

Schleifen der Außenkanten

Software

Stirnseitenbearbeitung

Biegen



Ihre Frontplatte kann von uns auch gebogen werden. Es sind verschiedene Biegungen möglich, wie zum Beispiel eine U-Form.

Für alle weiteren Details hierzu setzen Sie sich bitte mit uns in [Verbindung](#), wir helfen Ihnen gerne weiter.

Bolzen und Hülsen



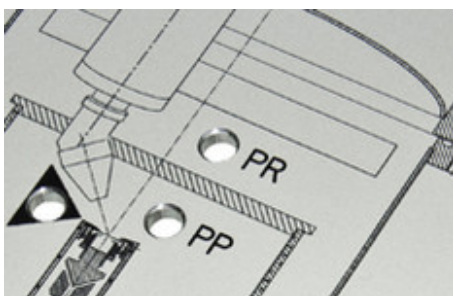
Auf der Rückseite Ihrer Frontplatte können Sie Gewindebolzen und -hülsen platzieren. Zusätzlich zu der Standardausführung haben wir Lastbolzen im Sortiment - diese eignen sich für etwas schwerere Teile (z.B. Trafos). Beide Varianten bieten wir in unterschiedlichen Längen mit M2,5, M3, UNC-#4 und UNC-#6 Gewinden an. Sie können diese einfach im Frontplatten Designer auswählen.

Fasen und Radien



Es ist möglich, dass Sie die Außenkante sowie Durchbrüche Ihrer Frontplatte mit einer Fasse oder einem Radius versehen. Sie können dies einfach im Frontplatten Designer konfigurieren.

Digitaldruck



Logos, komplexe Beschriftungen oder Fotos – all das bringen wir direkt auf Ihre Frontplatte. Unser digitaler [UV-Druck](#) garantiert kontrastreiche Farben auf kratzfester und korrosionsbeständiger Oberfläche.

Für alle weiteren Details hierzu setzen Sie sich bitte mit uns in [Verbindung](#), wir helfen Ihnen gerne weiter.

Displayausschnitte



Mit dem Frontplatten Designer ist es möglich Ausschnitte für Displays zu erstellen. Die dazu passende Acrylscheibe können Sie ebenfalls mit dem Frontplatten Designer entwerfen. Auch den Kleber zum Einsetzen der Acrylscheibe in Ihre Frontplatte bekommen Sie bei uns.

Druckvorlagen



Sie möchten unseren Digitaldruck nutzen, haben aber Schwierigkeiten Ihre Bilder und Grafiken in einer druckfähigen Datei zusammenzufügen? Unser Grafik-Service unterstützt Sie gerne und erstellt Ihre Druckvorlage nach Ihren Vorstellungen.

Kontaktieren Sie uns, wir beraten Sie unverbindlich.

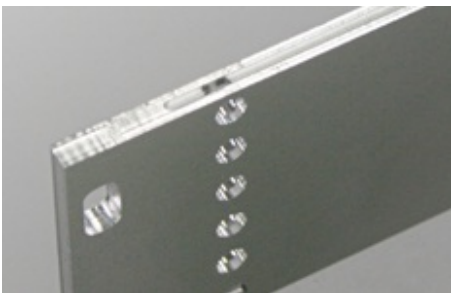
Eloxieren



Da die Platten im bereits eloxierten Zustand verarbeitet werden, sind die Schnittkanten normalerweise nicht eloxiert. Sollten Sie eloxierte Schnittkanten benötigen, bieten wir Ihnen an, die Frontplatte nachträglich zu eloxieren. Dies ist für eloxierte sowie eloxiert-chromatierte Frontplatten in den Farben Schwarz und Natur möglich.

Für weitere Details können Sie uns gerne telefonisch oder per E-Mail **kontaktieren**.

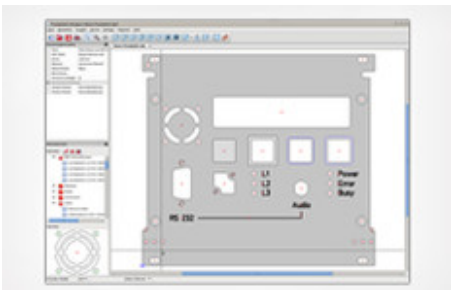
EMV-Nuten



An den Stirnseiten Ihrer Frontplatte können wir gerne EMV-Nuten anbringen.

Für weitere Details können Sie uns gerne telefonisch oder per E-Mail **kontaktieren**.

FPD-Erstellung



Sollten Sie nicht die Möglichkeit haben, Ihre Frontplatte selbst mit dem Frontplatten Designer zu erstellen, übernehmen wir das gerne für Sie.

Für weitere Details können Sie uns gerne telefonisch oder per E-Mail **kontaktieren**.

Große Materialstärken



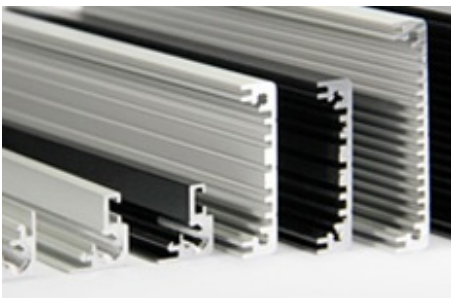
Im Frontplatten Designer können Sie Material bis zu einer Dicke von 10mm auswählen. Sollten Sie große Stärken benötigen können Sie uns gerne [kontaktieren](#).

Freikontur



Kreieren Sie eine beliebige Freikontur im DXF-Format und der Frontplatten Designer erzeugt daraus automatisch ein Fräselement. Auch komplexe Maschinenteile werden damit umgehend zur Realität!

Gehäusezubehör



Zusätzlich zu Ihren Gehäuseseiten können Sie bei uns die passenden Seiten- oder Gehäuseprofile in den verschiedensten Längen bestellen. Ebenfalls bieten wir die erforderlichen Montagsets inklusive Gummifüßen an. In Abhängigkeit der Größe des Gehäuses werden Gehäusewinkel zur Stabilisierung benötigt, auch diese liefern wir Ihnen gerne mit. Sollten Sie einmal lediglich Schrauben benötigen, haben wir auch hier einige in Sets verpackt vorrätig.

Sie in unserem [Gehäusehandbuch](#).

Alle Informationen zur Gehäusegestaltung und zum Zubehör finden

Gravur

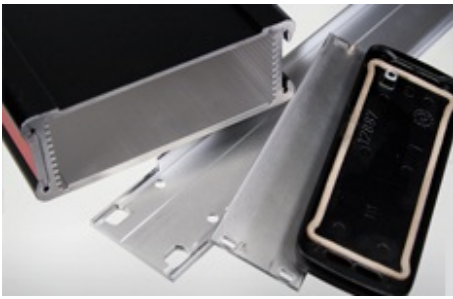


Die Gravur ist eine edle und dauerhafte Methode Ihre Frontplatte zu beschriften. Neben einer großen Auswahl von Schriften stehen Ihnen auch einfache Grafikelemente im Frontplattendesigner zur Verfügung. Über die HPGL Import-Funktion können auch komplexe Objekte wie Grafiken, Fremdschriften oder Ihr Firmenlogo auf Ihrer Frontplatte platziert werden.

Sie brauchen Unterstützung bei der Erstellung einer Gravur?

[Kontaktieren](#) Sie uns, wir beraten Sie gerne.

Kundenmaterial



Wir bearbeiten auch Ihr eigenes Material, Halbzeuge oder Fertigteile, wie zum Beispiel Gehäusedeckel. Bitte setzen Sie sich mit uns in Verbindung, wenn Sie Ihr Beistellungsmaterial nicht genau klassifizieren können. Wir erproben die Bearbeitung gerne für Sie.

Wenn Sie Ihr eigenes Material zur Frontplatten Bearbeitung beistellen wollen, setzen Sie bitte im Frontplatten Designer den Haken im Kontrollkästchen "Kundenmaterial verwenden" im Dialog "Eigenschaften der Frontplatte".

Weitere Hinweise zur Benutzung des Frontplatten Designers und zur Materialbeistellung finden Sie in unserem [FAQ](#).

Logo-Erstellung



Sie haben ein Logo und möchten es gravieren lassen? Wir erstellen auf Grundlage Ihrer vektorisierten Vorlage eine gravierfähige HPGL-Datei. Sollten Sie keine vektorbasierte Vorlage haben, können wir auch diese gerne für Sie erstellen. Und dies alles zu günstigen Pauschalpreisen.

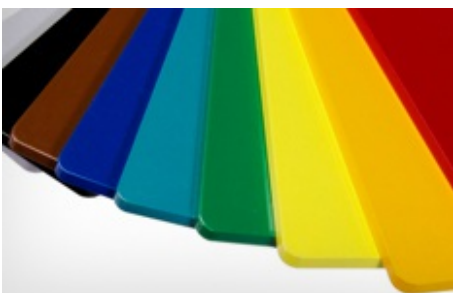
[Kontaktieren](#) Sie uns, wir beraten Sie unverbindlich.

Beschaffungen



Sie möchten ein Material bearbeiten lassen, das im Frontplatten Designer nicht aufgeführt ist? Unsere Maschinen können außer Aluminium auch andere nicht eisenhaltige Metalle und verschiedene Kunststoffe bearbeiten. Auf Anfrage übernehmen wir gerne die Beschaffung Ihres Wunschmaterials.

Pulverbeschichten



Sie suchen neue Varianten im Design Ihrer Frontplatte? Mit einer Pulverbeschichtung werden neue Farben und eine glänzende Oberfläche möglich. Wählen Sie im Frontplatten Designer einfach die gewünschte Farbe aus. Auf besonderen Wunsch können wir Ihnen auch matte oder strukturierte Beschichtungen anbieten. [Sprechen Sie uns an](#).

Schleifen der Außenkanten



Nach der Fertigung können die Schnittkanten der Frontplatte Fertigungsspuren wie zum Beispiel Fräsmarken aufweisen. Glatte Schnittkanten ohne jegliche Fertigungsspuren können wir Ihnen anbieten, indem wir die Außenkanten für Sie schleifen.



Für alle weiteren Details hierzu setzen Sie sich bitte mit uns in [Verbindung](#), wir helfen Ihnen gerne weiter.

Software



Der Frontplatten Designer ist ein Design- und Bestellprogramm, das Ihnen die Schaeffer AG kostenlos zur Verfügung stellt. Mit Hilfe dieser Software können Sie Ihre individuelle Frontplatte innerhalb kürzester Zeit entwickeln und gestalten.

[Hier gehts zum Download!](#)

Stirnseitenbearbeitung



Im Frontplatten Designer ist neben der Front- und Rückseitenbearbeitung auch die Bearbeitung der Stirnseiten eines Bauteils möglich. Was sie dabei beachten müssen, erfahren Sie in unseren [FAQ](#).