

Kundenmaterial

Wir bearbeiten auch Ihr eigenes Material, Halbzeuge oder Fertigteile, wie zum Beispiel Gehäuseteile. Unsere Maschinen können außer Aluminium auch die anderen auf unseren Internetseiten aufgeführten Materialien bearbeiten.

Bitte setzen Sie sich mit uns in Verbindung, wenn Sie Ihr Beistellungsmaterial nicht genau klassifizieren können. Wir erproben die Bearbeitung gerne für Sie.

Wenn Sie Ihr eigenes Material zur Frontplatten-Bearbeitung beistellen wollen, setzen Sie bitte im Frontplatten Designer den Haken im Kontrollkästchen "Kundenmaterial verwenden" im Dialog "Eigenschaften der Frontplatte".

Weitere Hinweise zur Benutzung des Frontplatten Designers und zur Materialbeistellung finden Sie in unserer [Online-Hilfe](#).

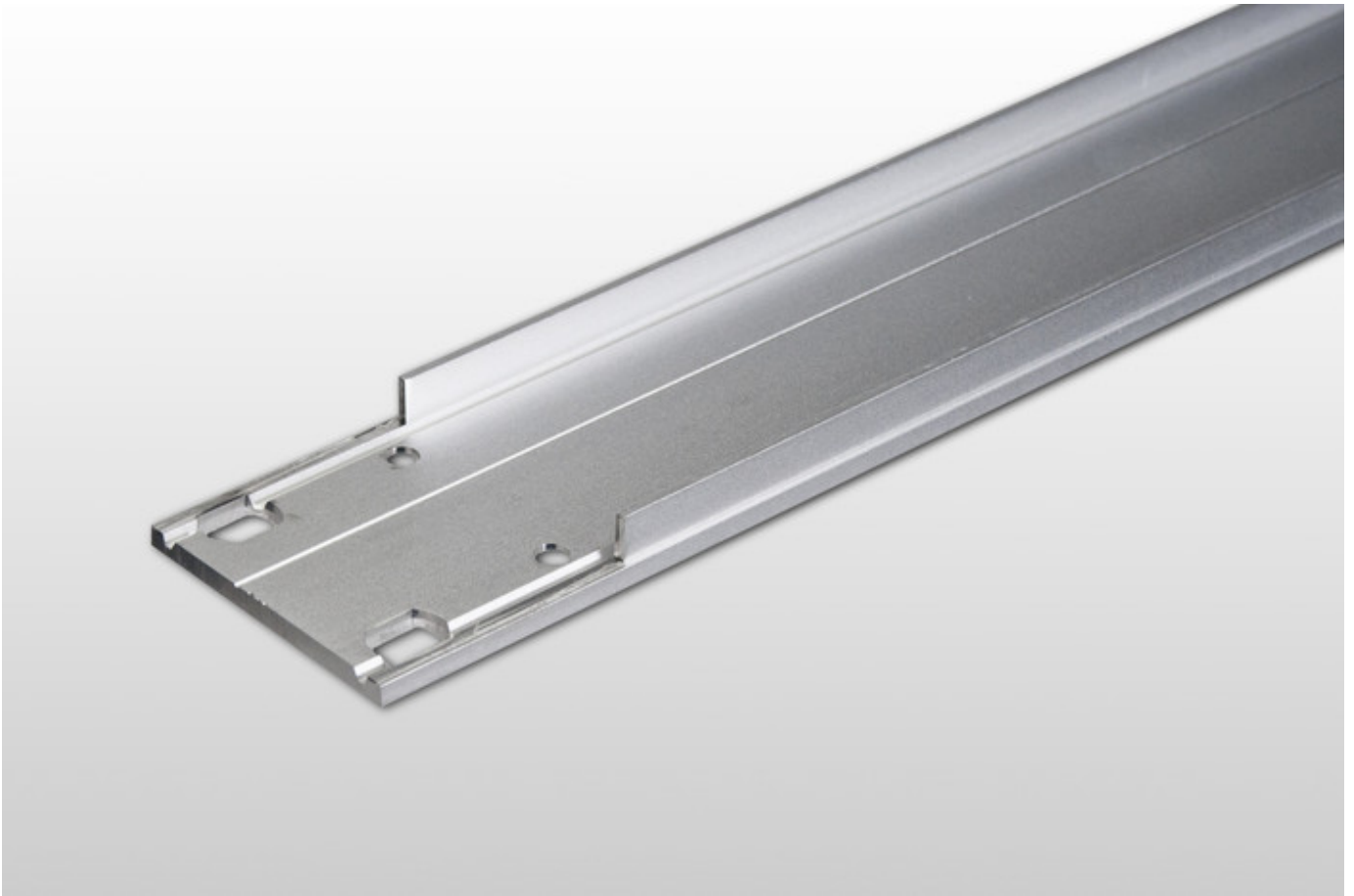
Zum Beispiel



Kühlkörper



Gehäuse



19 Zoll Frontplatte