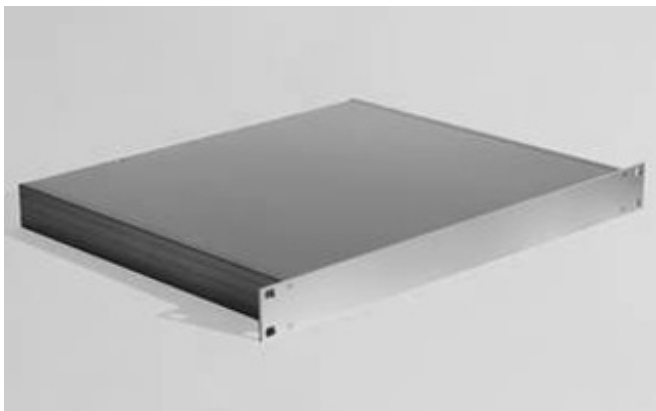


Gehäusebau

Beispiele für Gehäuse

Um Ihnen eine Vorstellung zu geben, welche Gehäuse mit unseren Frontplatten und Profilen gefertigt werden können, haben wir einige Beispiele zusammengestellt. Sie finden alle Frontplatten und das Zubehör, die für die Herstellung des Beispiels notwendig sind, in den ZIP-Dateien. In unserem [Handbuch für den Gehäusebau](#) finden Sie in der Anleitung detaillierte Konstruktionszeichnungen und Maßangaben der einzelnen Bauteile.

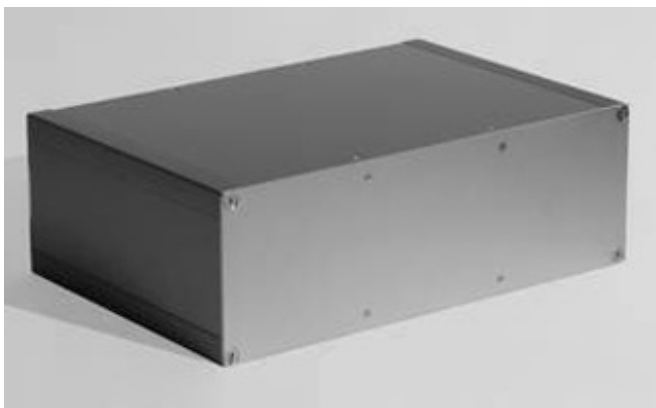


Typ: Seitenprofil 1 (Höhe 42 mm)

[Download ZIP-Datei](#)

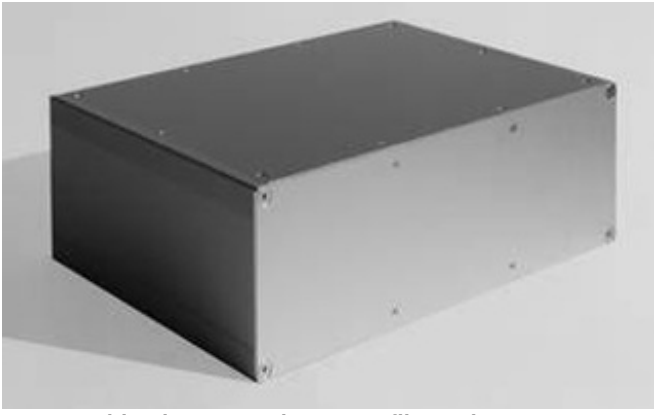
Typ: Seitenprofil 2 (Höhe 56 mm)

[Download ZIP-Datei](#)



Typ: Gehäuseprofil 1

[Download ZIP-Datei](#)



Typ: Kombination aus Gehäuseprofil 1 und 2

[Download ZIP-Datei](#)